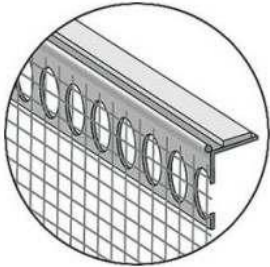


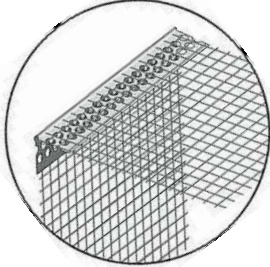
DETAIL NADPRAŽÍ A PARAPETU



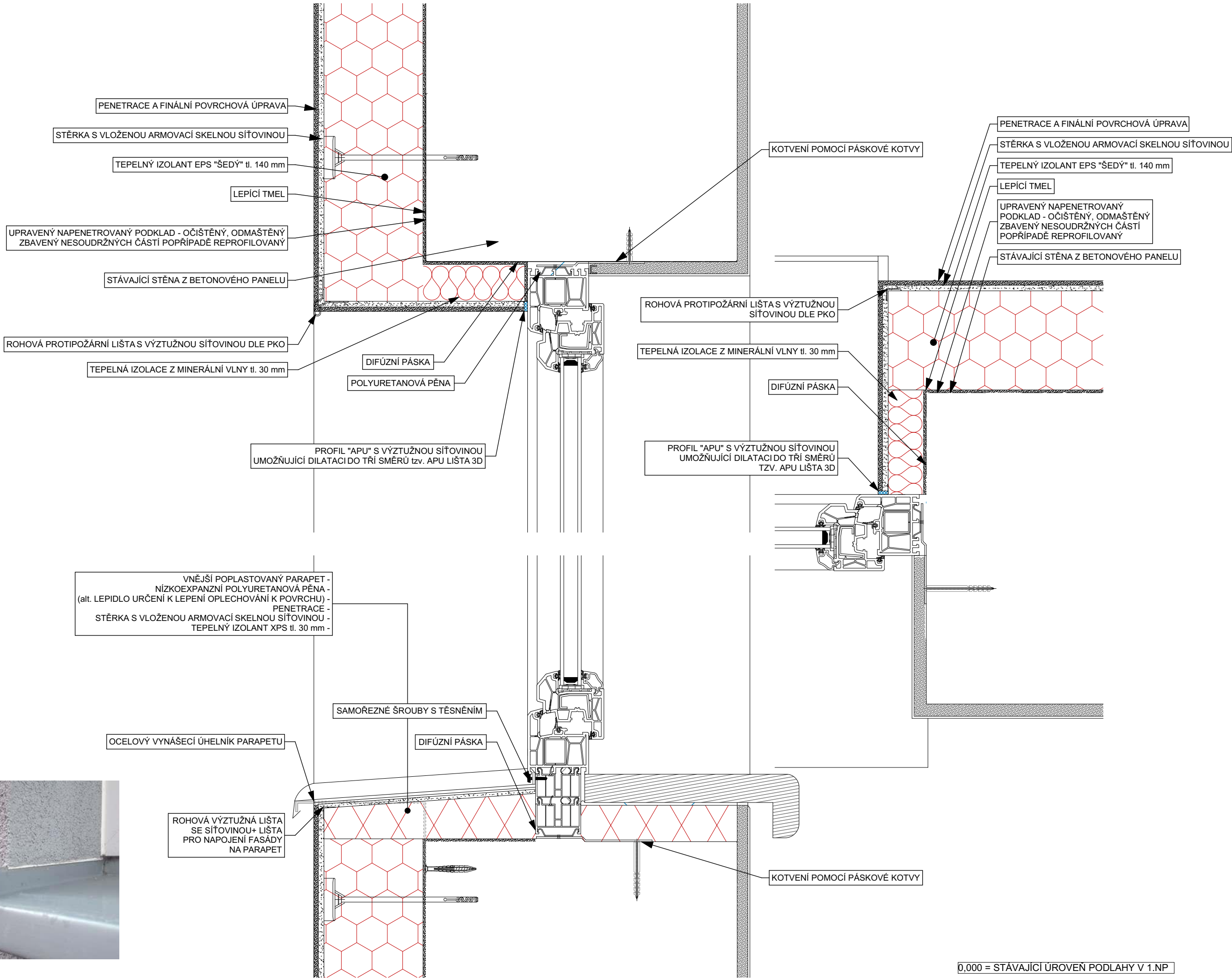
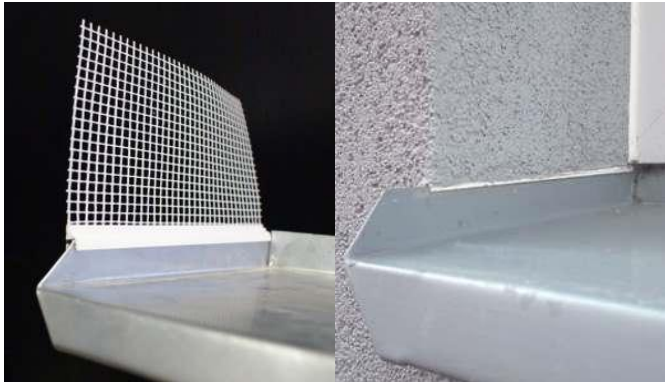
LIŠTA PRO NAPOJENÍ FASÁDY
NA PARAPET (ZE SPODNÍ STRANY)



ROHOVÁ VÝZTUŽNÁ LIŠTA SE SÍTOVINOU
(ZESPODA)



BOČNÍ UKONČENÍ PARAPETU



0,000 = STÁVAJÍCÍ ÚROVEŇ PODLAHY V 1.NP

Hlavní inženýr projektu :	Ing. Radek Myšák	
Zodpovědný projektant :	Ing. Radek Myšák	
Projektant :	Bc. Michal Daniček	
Kraj :	KRÁLOVÉHRADSKÝ	M.Ú. : JAROMĚŘ
Stavebník :	ÚDRŽBA SILNIC Královéhradeckého kraje a.s. IČO: 27502988, KUTNOHORSKÁ 59, 500 04, HRADEC KRÁLOVÉ - PLAČICE	
Stavba :	REKONSTRUKCE OBJEKTU GARÁŽÍ NÁKLADNÍCH VOZIDEL - JAROMĚŘ Do Končín 396, 551 01, Jaroměř - Jakubské Předměstí k.ú.:Jaroměř [657336], parcela: 3501/2, 3501/6, 3501/12	
	ARCHITEKTONICKO-STAVEBNÍ ŘEŠENÍ	Číslo paré :
Název výkresu :	DETAIL NADPRAŽÍ A PARAPETU	

		IRBOS s.r.o. Čestice 115 Kostelec nad Orlicí 517 41 www.irbos.cz
Autorizace:		
Číslo zakázky :	20/11/0658	
Stupeň PD :	DPS	
Datum :	02/2021	
Měřítko :		
Formát :	A2	
Číslo výkresu :	D.1.1.12	